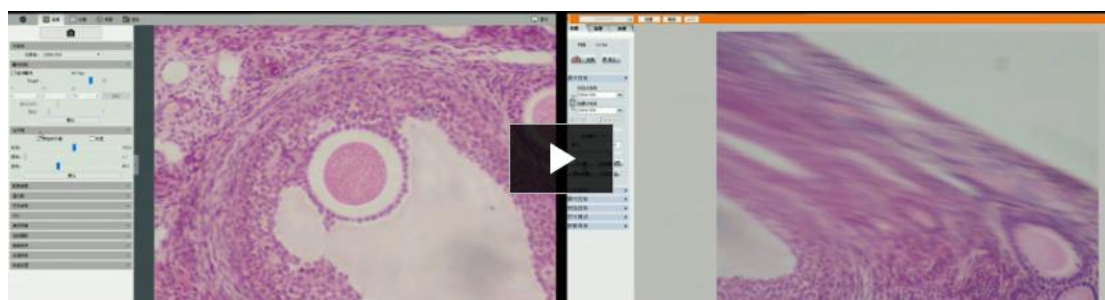
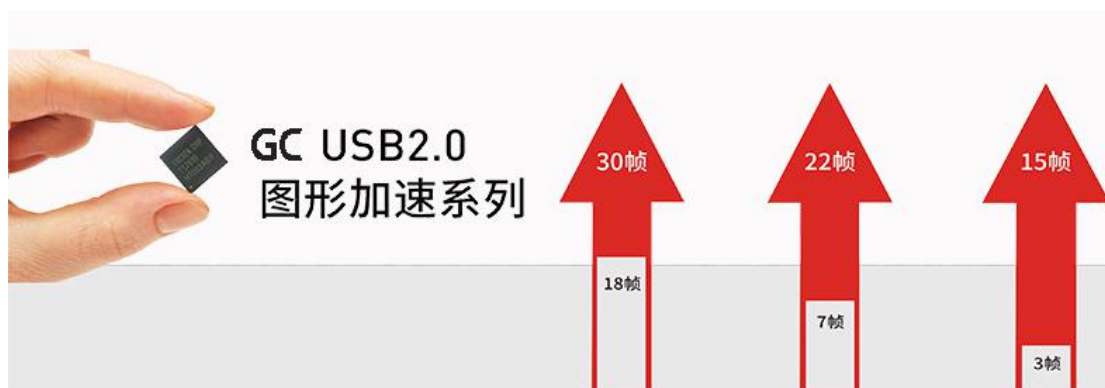


GC 系列显微镜相机

图形加速技术，USB2.0 帧率大幅提升！

内置缔伦 ISP 图像加速处理芯片，大幅提升 USB2.0 相机预览帧率，画面不卡顿，操作更流畅！



无压缩数据输出，图像品质有保障

创新技术带来高速体验的同时，GT 同样保证了高品质的图像输出，200 万、500 万、1200 万无压缩分辨率输出，集合缔伦完美色彩还原算法，为简单经济显微成像带来超高性能体验。

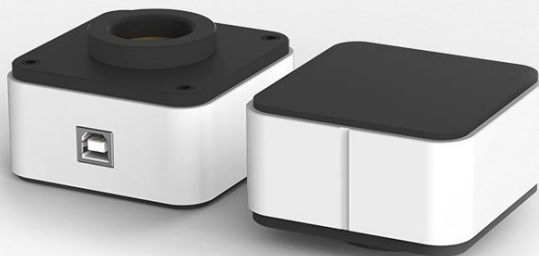


极简操作模式，工作更高效！

采用缔伦全新的 Mosaic 2.1 “拍摄-处理-测量-报告”工作流软件，界面简洁，功能定义更清晰，集合缔伦多种智能图像处理算法，工作更高效！

Mosaic 2.1

- ❶ 智能图像拍摄与处理
- ❷ 高效测量与属性编辑
- ❸ 报告自动创建与修改



产品型号	GC200	GC500	GC1200
芯片类型	Sony CMOS	Sony CMOS	Sony CMOS
芯片尺寸	1/2.9 英寸	1/2.8 英寸	1/2.33 英寸
分辨率	200 万 1920(H)x1080(V)	500 万 2560(H)x1920(V)	1200 万 4000(H)x3000(V)
像素尺寸	2.8 μ m \times 2.8 μ m	2.0 μ m \times 2.0 μ m	1.34 μ m \times 1.34 μ m
相机帧率	30 帧	29 帧	15 帧
颜色类型	彩色	彩色	彩色
快门模式	卷帘快门	卷帘快门	卷帘快门
曝光模式	自动/手动	自动/手动	自动/手动
图片格式	TIFF/JPG/PNG/DICOM	TIFF/JPG/PNG/DICOM	TIFF/JPG/PNG/DICOM

操作系统	Windows 7/8/10(32位/64位),Mac	Windows 7/8/10(32位/64位),Mac	Windows 7/8/10(32位/64位),Mac
PC 软件	Mosaic V2	Mosaic V2	Mosaic V2
SDK 开发支持	C/C++, C#, Directshow	C/C++, C#, Directshow	C/C++, C#, Directshow, Twain
光学接口	C 接口	C 接口	C 接口
数据接口	USB2.0	USB2.0	USB2.0
工作环境	温度: 0-40°C, 湿度: 10%-85%	温度: 0-40°C, 湿度: 10%-85%	温度: 0-40°C, 湿度: 10%-85%
相机尺寸	68x68x42.5mm	68x68x42.5mm	68x68x42.5mm
相机重量	236g	236g	236g